



CREO - TIPS & TRICKS – PTC/USER 2017

Jens Peter Hervil, Econocap A/S

Tip: Annotations, Combined View States og Annotation Features

- Vi er forskellige steder på vores rejse mod tegningsløs kommunikation
 - Nogle kan ikke forestille sig at det bliver en realitet
 - Andre har allerede droppet tegningerne
- Model Based Definition
 - Dimensioner incl. tolerancer
 - GD&T – form- og positionstolerancer
 - Med eller uden GD&T Advisor
 - Surface-finish
 - +++
- Værktøjerne er ved at være der

Tip: Brug af Annotation Features i tegninger

- Overvej at gruppere dine Annotation Features sammen med den geometri de målsætter
- Fordele:
 - Aldrig mere "Dimension could not be regenerated"
- Ulemper:
 - Tidsforbrug
- Til brug i
 - Family Table Drawings
 - Konfigurerbare tegninger

Tip: Kassemål (footer)

- Brug Analysis Features (Make Feature) til at danne referencer
 - F.eks. Punkter ved kortest afstand
 - Målsæt mellem disse punkter
- Brug Analysis Features i Template Parts
- Placer dem typisk i footer (Højreklik i modeltræ – Move to Footer), hvor de regenereres sidst af alle features

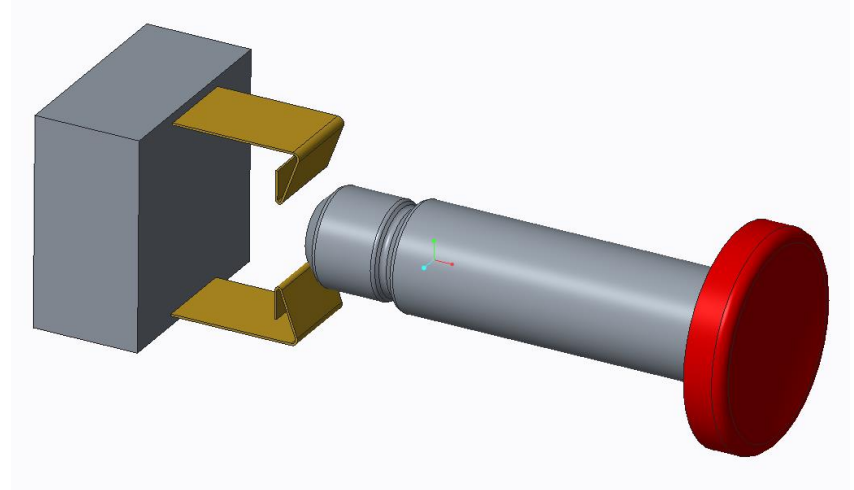
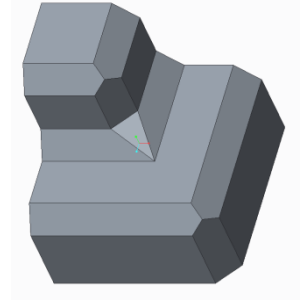
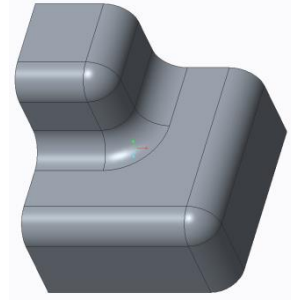
Tip: Brug af Datum Features i tegninger

- Overvej at anvende Datum Features, som udelukkende tjener som stabile referencer i tegninger
- Datum features
 - Fordele:
 - Stabile referencer sikrer læsbare tegninger
 - Ulemper
 - Flere features i model
 - Tidsforbrug

Tip: Reference Feature

Med en reference feature skaber du din egen Intent Geometri

- Eksempel med rundinger/rejfninger
- Eksempel med kontaktflader i Creo Simulate



Tip: Volumensweep

- Når et volumen sweepes gennem rummet dannes en kompleks geometri
 - Volumenet "slæber" på for- og bagkant – afh. af sweep kurves krumning
 - Kan danne "Self-intersecting" geometri ved stor krumning af kurve
 - Kan ikke generelt modelleres med plan sweep-kurve
- Adresseret af PTC for specialtilfælde i Creo 4
 - Et gammelt problem, som vi har leget med gennem tiden
 - Vending af øldåser på hurtigtkørende transportbånd
 - Diverse slibe-processer
 - Sand geometri, når der fræses i een proces med kompleks fræser
- Never give up 😊